



Chapitre II: Stratégie de transport

Professeur: Jamal Elbaz



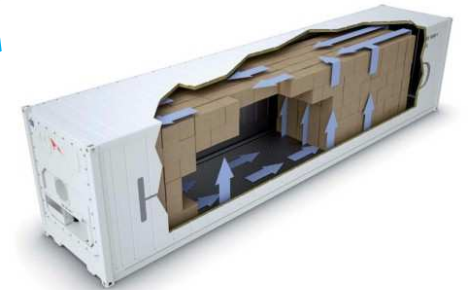
Plan

- Quel mode de transport à **choisir**?
- Généralités sur la **gestion** du transport...

Vocabulaire

- **Freight**, fret: merchandise, charge
- **Fret**: transport
- **Cargo**: merchandise, merchandise
- **Truck load (TL)** : charge transportée par camion
- **Container load (CL)** : charge en conteneur
- **Carrier**: transporteur
- **Shipper**: expéditeur, chargeur

Choix du **transport**



Questions à se poser:

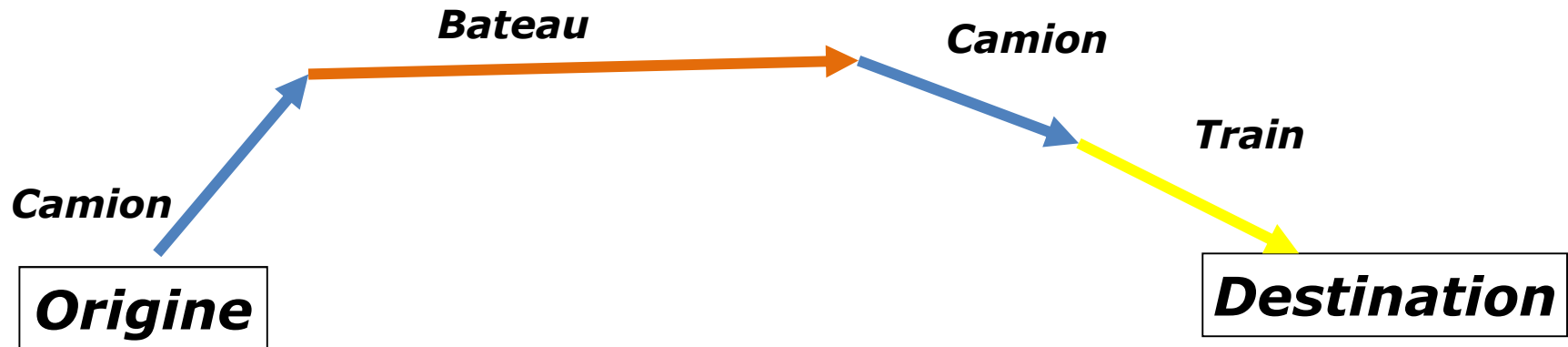
1. Savoir exactement ce que l'on **expédie**
2. Connaître les **besoins** et les **capacités** du client
3. Évaluer les différents **transporteurs**:
Fiabilité, sécurité, réseau
4. Obtenir le meilleur rapport **service / coût...**



Modalités de **transport**

- Transport **homogène**/monomodal
- Transport **multimodal**/**intermodal**

Transport intermodal



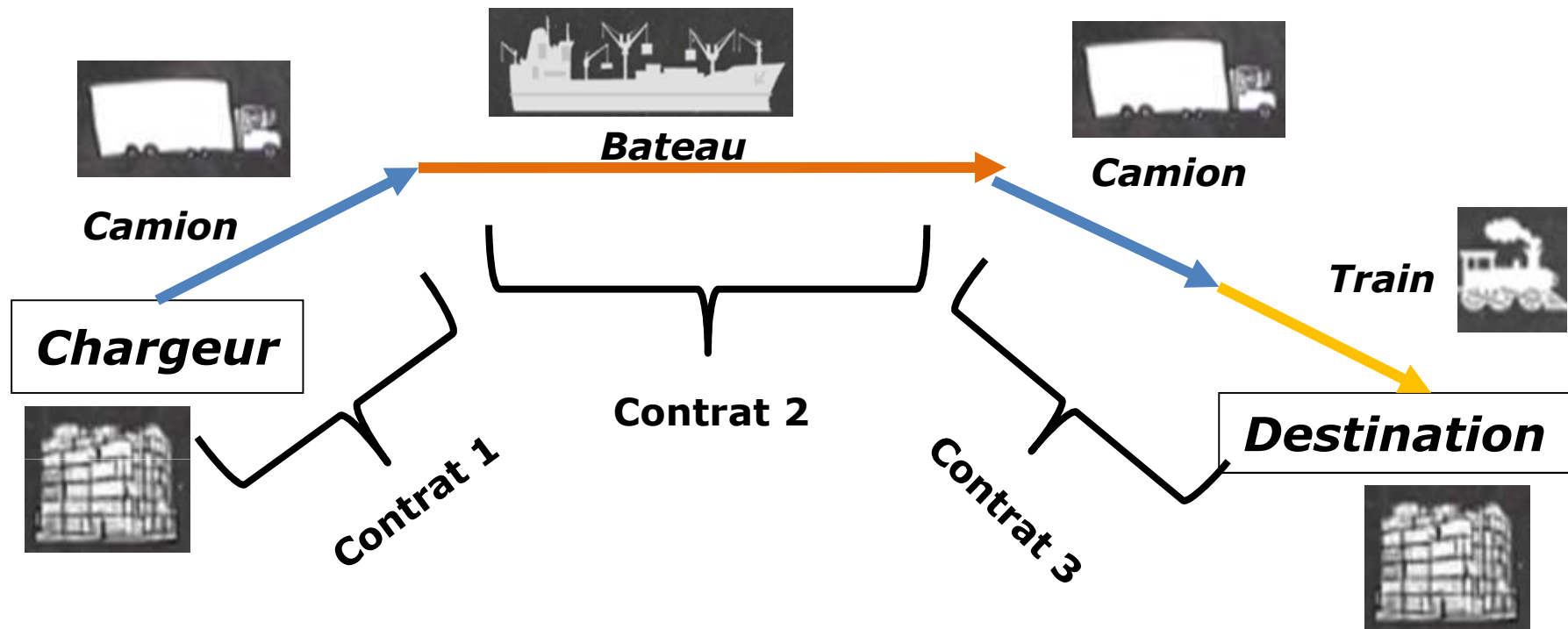
Combiner différents modes de transport de marchandises

Outils utilisés :

Containers, les roll-on/roll-off

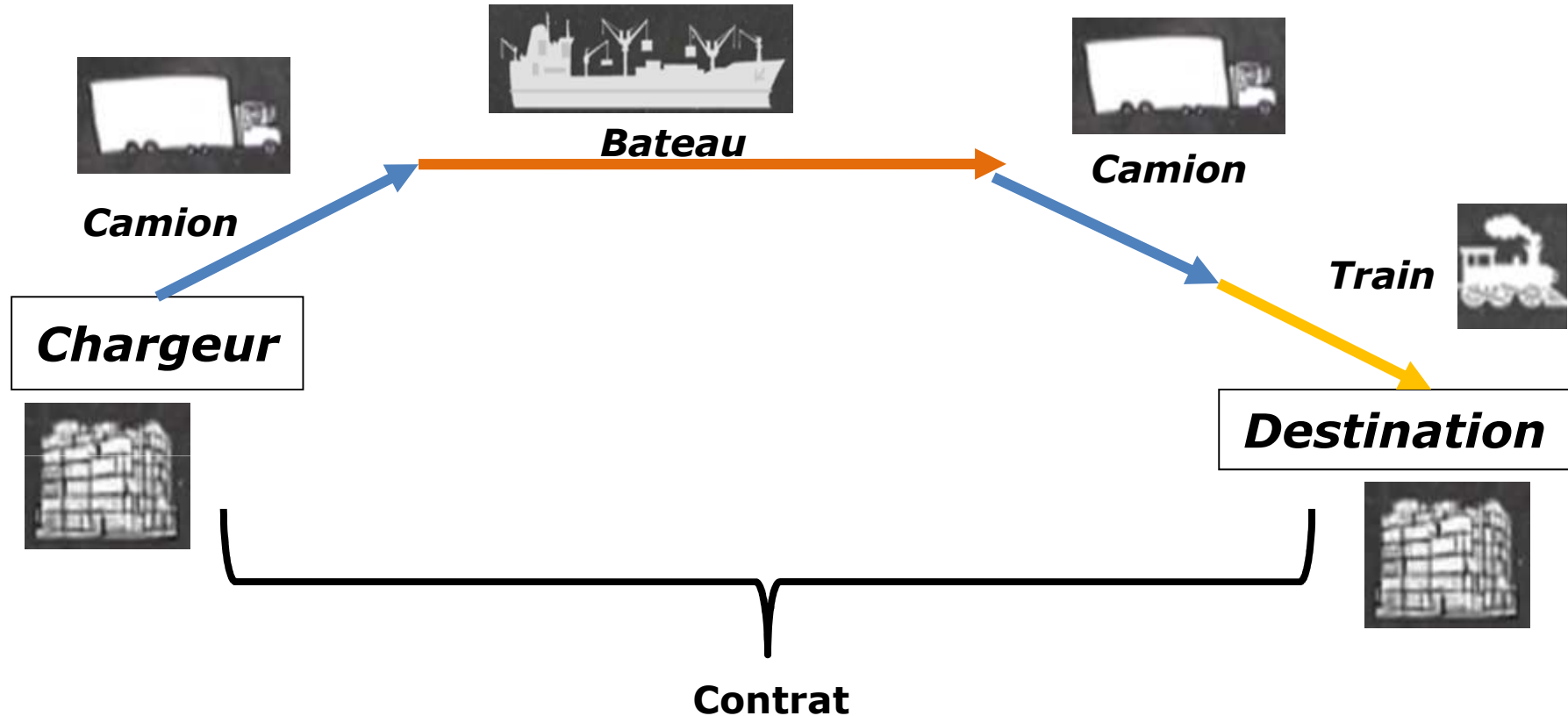


Transport intermodal



- Plusieurs contrats
- Plusieurs responsables

Transport multimodal



- Un contrat
- Un responsable (carrier)



Modalités du **transport**

- Transport pour **compte propre**
- Transport **public/professionnel**
- Transport par **transitaire**

Contrat de **transport**

- C'est une **convention** par laquelle un professionnel s'engage à **assurer** le **déplacement** de la marchandise selon un mode de transport **déterminé** et moyennant un **prix** spécifié.
- Modes d'encaissements
 - Encaissement **simple**
 - Remise **documentaire**
 - Crédit **documentaire...**

Risques liés au **transport**

- Événements **politiques**
- Événements **naturels** (force majeure)
- **Fraude**
- **Avarie**: Détérioration ou perte/disparitions de marchandises résultant d'événements dits majeurs (nauffrage, déraillement, blocage de circulation)...

Nécessité de l'assurance

- Elle permet de couvrir le **préjudice** subi par la marchandises et de compenser par des indemnités.
- Indemnisation par le **transporteur**
- Indemnisation par **l'assureur...**

Coûts d'assurance

- Entre 0,1% et 2% du coût de transport
- 8% envois aux PVD
- Le coût dépend de:
- **Nature** de marchandise: fragile périssable, dangereuse
- **Mode** de transport (assurance air moins chère que l'assurance mer)
- Zone **géographique**, itinéraire...

Types de polices

- La police au « **voyage** »
- La police à **alimenter** (quantité déterminée, durée indéterminée)
- La police d'**abonnement** (quantité indéterminée, durée déterminée)
- La police « **tiers chargeur** » : utilisée lorsque le transitaire/transporteur met son assurance à la disposition de son client qui n'en a pas souscrit ...

Rôle des transitaires

- Ils jouent le rôle d'**intermédiation** entre les clients et les transporteurs
- Ils remplacent les exportateurs et les importateurs pour les formalités **douanières**
- **Exemple (groupeur, affréteur routier, organisateur de transport multimodaux...)**

Autres activités

- **Consignataires** de navires (mandataire de l'armateur), agents maritimes
- **Courtiers** maritimes
- Entreprises de **manutention...**

La douane

- Mission de **protection**
- Mission **fiscale**
- Mission **économique...**